

SEYİRTEPE  
TARSUS

TARSUS'UN YENİ SİMGESİ

**ydoğanlar**  
inşaat

# SEYİRTEPE

TARSUS

Seyirtepe Tarsus, Aydoğanlar İnşaat'ın Tarsus'un en müstesna manzarası ve konumuna sahip bölgesinde planladığı, 3 bölümden oluşan büyük bir projedir.

SEYİRTEPE  
VARYANT

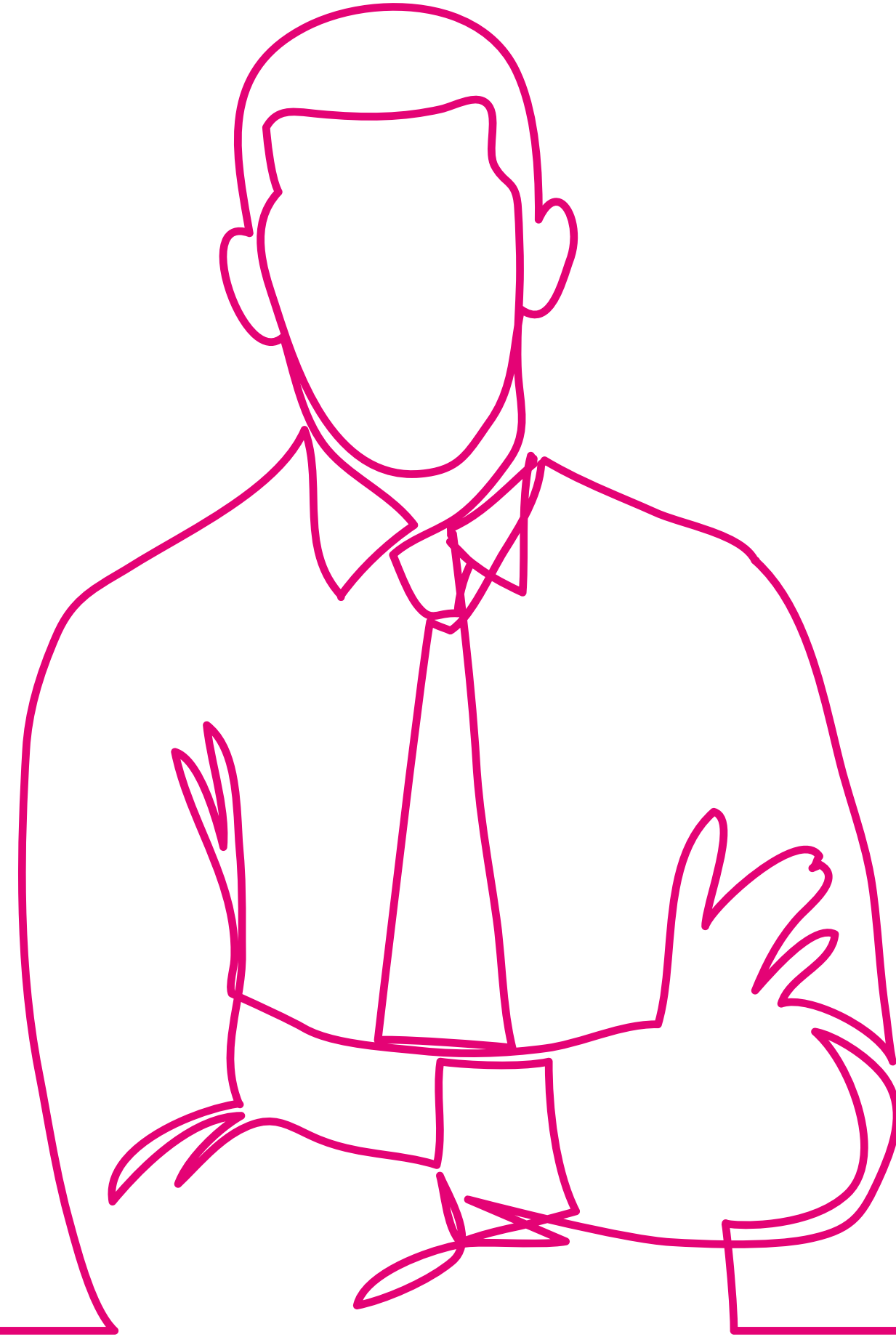
SEYİRTEPE  
TİBA-1

SEYİRTEPE  
TİBA-2

**Aydoğanlar**  
İNŞAAT

Yepyeni bir  
dünya ile  
tanışmaya  
hazır mısınız?





# Uyarı!

Bu katalođu inceledikten sonra,  
artık hiçbir Őey eskisi gibi olmayacak.

Katalođu incelemeyi bırakıp, bu muhteŐem dũnyayı  
tanımdan vazgeçebilirsiniz.

Bu sayfayı okuduđunuza gore vazgemediniz ve hl bizimlesiniz demektir.

**0 halde gelin, Seyirtepe Varyant'ın hayatınızda neleri deđiřtireceđine birlikte bakalım.**





Bulutlara  
daha yakın  
olacaksınız.



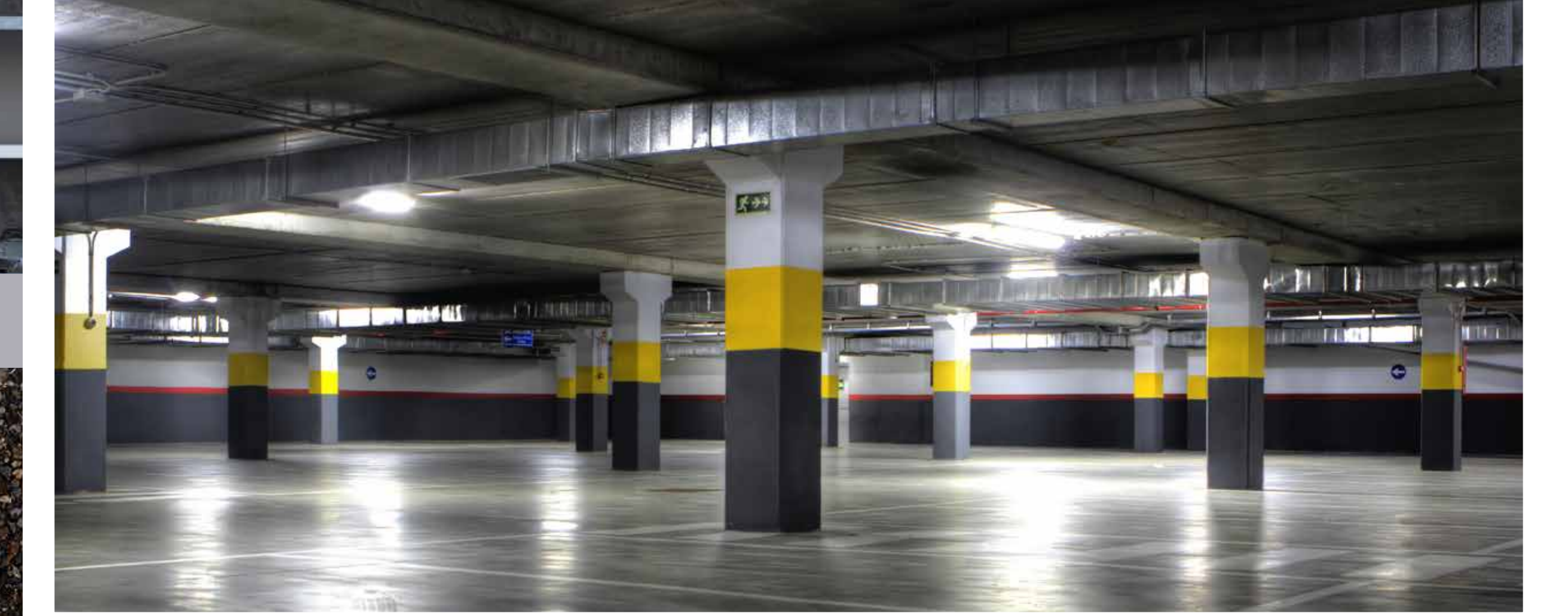
Pencereleriniz,  
evinizin  
tablosu olacak.

Yeşilin her tonuyla  
tanışacaksınız.

Bahçe anlayışınız  
değişecek. (\*)

(\*)Kat bahçeleri (15. kata kadar) blokları birbirine  
bağlayan dairelerde bulunmaktadır.

Otoparktan evinize  
çıkılmaya alışacaksınız.



Otoparkı 3'e katladık!

Sauna ve SPA,  
sizde alışkanlık  
yapacak.



Yaz kiř, havuzun  
tadını ıkaran biri  
olacaksınız.

Aık Havuz / Kapalı Havuz / ocuk Havuzu



Hangi sporu  
yapacağınızı  
şaşıracaksınız!





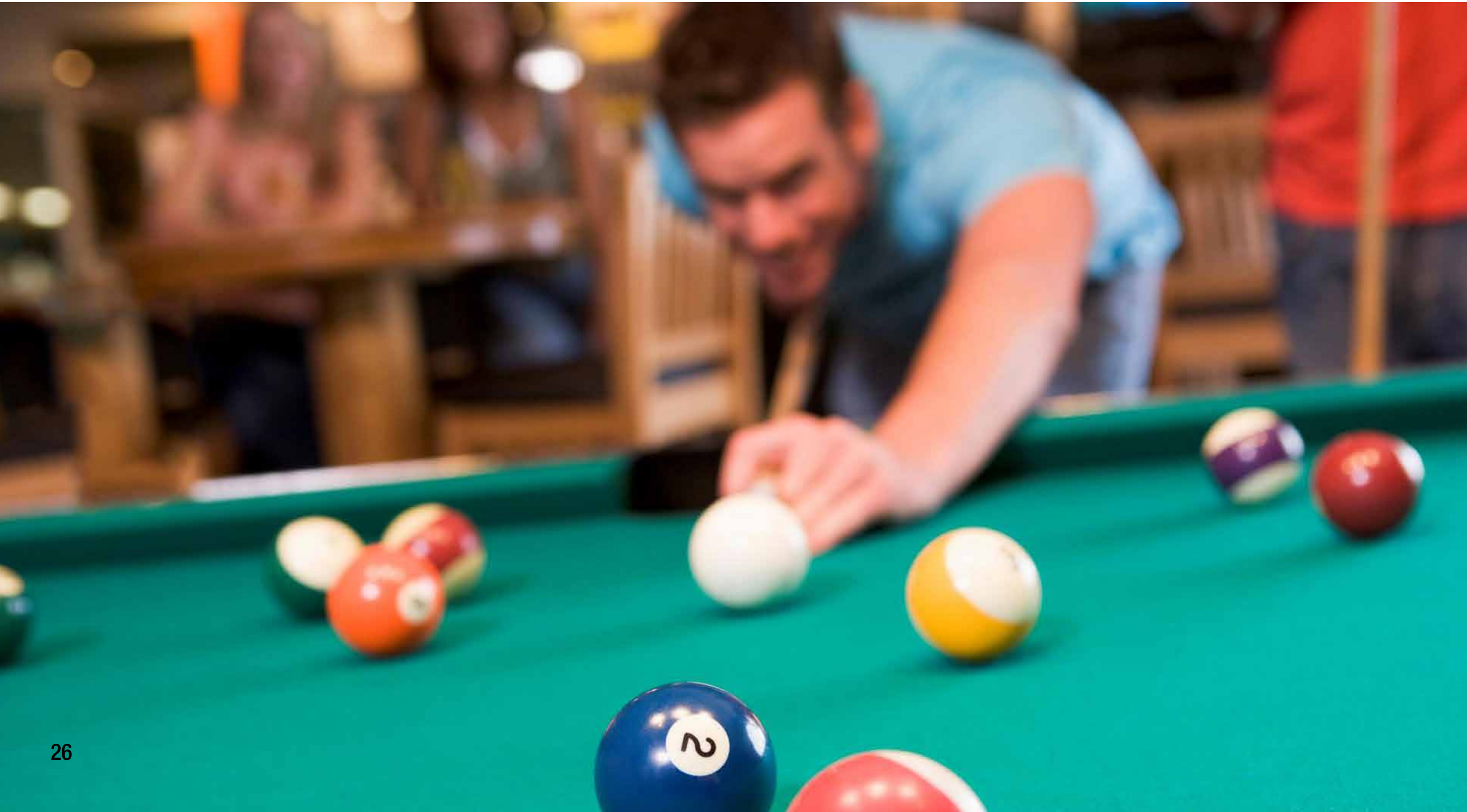
# Geleceğin sanatçıları burada büyüyecek!

Bale / Resim Atölyesi / Çocuk Kulübü



# Seyirtepe Varyant'ta sıkılmak yok.

Bilardo / Langırt / Masa Tenisi / PlayStation





# SEYİRTEPE VARYANT





“Peyzajın tamamının yeşil olması için, tüm araç yollarını dış çevreye, otopark alanlarını ise bodrum katlara yerleştirdik. **“SEYİRTEPE”**’yi böylelikle bir **“YEŞİL TEPE”** olarak tasarlayıp düzenledik.



“Tarsus’un kuzeyinde yer alan bu projemiz çok değerli bir konuma sahiptir. Bulunduğu yüksek noktadan güneye, tarihi kent merkezine doğru bakan yerleşim alanının kuzey manzarası Toros Dağları ve etekleridir. Her iki yönde de bu etkileyici manzaranın ileride kapanma olasılığı yoktur. Ayrıca, TEM Otoyolu’nun “Tarsus Batı Çıkışı”na yakın olan bu araziye ulaşım her yönden direkt ve kolaydır.” Olacak.

Dört adet yüksek kuleden oluşan ve geniş ortak bir yeşil alanı çevreleyen yerleşim planını, Tarsus’a doğru yönlendirdik. Tarsus’a bakan bahçe peyzajının tamamıyla ağaçlandırılmış olması, dairelere estetik bir ön görünüm sağlayacak. Peyzajın tamamının yeşil olması için tüm araç yollarını dış çevreye, otopark alanlarını ise bodrum katlara yerleştirdik. Böylelikle “Seyir Tepe”yi bir “Yeşil Tepe” olarak tasarlayıp, düzenledik. Projenin tüm sosyal tesislerinin bu yeşil alana açılarak kullanılmasına itina gösterdik.

Bina katlarında farklı daireler planlayarak, yüksek kulelere mimari hareket ve estetik kattık. Dairelerin geniş balkonlara sahip olmaları ve geniş cam cephelerin içeriye alınarak güneşten korunmalarıyla iklimsel şartlara uyum sağlandı. “Daireler içinde net oda ebatları düzenleyerek kullanışlı ve konforlu yaşam alanları tasarladık. Her şekilde mimari estetiğe ve kaliteli malzeme seçimine öncelik verdik.”

Bu projenin kalitesi daire sahipleri içinde ortak yaşamlarını sürdürdükçe kendini belli edeceği için uzun vadede emlak değerlerinin yükseleceğine inanıyoruz.



# SEYİRTEPE VARYANT

## GÜVENLİK



Güvenlik kontrollü giriş



Şifreli blok girişleri (fotoselli kapı)



Site etrafında geniş açılı ve gece görüşlü güvenlik kameraları

## PEYZAJ ÖZELLİKLERİ



12.147 m<sup>2</sup> toplam arsa alanı



Çevre düzenlemesi ve peyzaj uygulaması



Işıklandırma



Sulama (damlama sistemi)



Kamelya

## SOSYAL TESİSLER



Öğrenci servis bekleme noktası



Açık ve kapalı çocuk oyun alanları



SPA (sauna-bühar odası-Türk hamamı)



Pilates salonu, fitness salonu



Çok amaçlı salonlar



Toplantı odası



Açık-kapalı havuz, çocuk havuzu



Güneşlenme terasları



Basketbol sahası



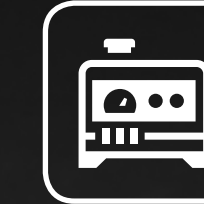
Tenis kortu



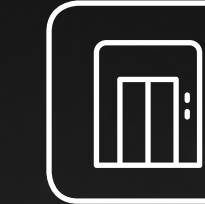
Mini futbol sahası



Voleybol sahası



Jeneratör



Asansör



Yangın alarm / sprink sistemi



Fore kazıklı radye temel



Yerden ısıtma



Paratoner

## DIŞ MEKÂN ÖZELLİKLERİ

- Estetik cephe tasarımı
- Bina temellerinde yalıtım için bohçalama
- Yangın tesisatı, alarm sistemi, spring sistemi
- Paratoner
- Siteye otomatik giriş sistemi
- Merkezi uydu sistemi
- CE ve TSE belgeli, otomatik kapılı iki asansör (800 kg 10 kişilik ve 800 kg 10 kişilik yangın asansörü olmak üzere)
- Lobi (bekleme odası ve danışma)
- Sitenin tamamında (daire içleri dâhil) jeneratör
- C35 hazır beton
- Fore kazıklı radye temel
- Sığınak

## İÇ MEKÂN ÖZELLİKLERİ

- Blok girişleri ahşap ve granit mermer kaplama
- Bireysel doğal gaz sistemi / Kombi
- Yerden ısıtma
- Daire içi merkezi süpürge sistemi
- Akıllı ev sistemi
- Kızartma mutfağı
- 3+1 ankastre sistemi
- Yüksek dayanımlı tesisatlar
- 1. sınıf anahtar ve prizler
- Konfor ısı camlı renkli PVC
- Klima tesisatı
- 1. sınıf iç cephe boyası
- Kale marka (lüks serisi) seramik ve fayanslar
- Kale marka vitriyfe ürünleri
- 1. sınıf yer döşemeleri
- Kat holü (lüks materyallerle döşenmiş)
- Kale Kilit sistemli çelik kapı
- Özel tasarlanmış lake kapılar
- Vestiyer

## SEYİRTEPE VARYANT

Uçsuz bucaksız Tarsus manzarasına hâkim, binlerce yıllık tarihe komşuluk edecek bir konumda yükselen Seyirtepe Varyant, Tarsusluları ilklele tanıştııyor.

Tarsus'un en yüksek binası ve en gelişmiş projesi olma özelliğine sahip olan Seyirtepe Varyant, Tarsusluları hak ettiği güzellikle buluşturuyor.



## SEYİRTEPE VARYANT

### Sizi her zaman özel hissettirecek bir karşılama

İlk bakış, ilk görüş, ilk izlenim her zaman önemlidir.

Seyirtepe Varyant; konumu, ulaşım kolaylığı, sunduğu konfor ve ilk görüşte kendine âşık eden giriş bölümü ile sizi ve misafirlerinizi çok özel bir şekilde karşılıyor.





## SEYİRTEPE VARYANT

Daha ilk adımda huzur ve güven saracak benliğinizi...

Seyirtepe Varyant'a girdiğiniz andan itibaren farklı bir dünyada olduğunuzu hissedecek ve bambaşka bir dünyanın mutluluğunda kaybolacaksınız. Mutluluk yüreğinizi dolduracak, üst düzey güvenlik donanımının verdiği güven ve huzuru başka hiçbir yerde bulamayacaksınız.

## Size ve misafirlerinize 5 yıldızlı lobi konforu

Seyirtepe Varyant, sadece sizi değil, misafirlerinizi de düşündü ve ev konforunda bir lobi hazırladı. Beklerken de dostlarınızla ayaküstü sohbet ederken de rahatlık ve konfor sizinle olacak.



Engelliler için  
kolay ulaşım



Lüks çift asansör  
ile katlara kolay  
ve ferah ulaşım



Güvenli ve  
geniş merdiven  
aralıkları





# Kat Holleri

Geniş, ferah, aydınlık kat holleri, cennet gibi bir bahçede başlayıp, sıcak yuvanızda son bulan o kısacık ama çok keyifli yolculuğun ayrılmaz bir parçası oluyor.



# Mutfak



Seyirtepe Varyant mutfağında, her şeyin en iyisi düşünüldü. Ankastr ürünler, dolaplar, armatürler, aydınlatmalar, seramik ve parke döşemeler... Hepsi ama hepsi ailenizle ve sevdiğinizle birlikte paylaşacağınız mutlu, sıcak bir dünyanın kapılarını ardına kadar açıyor.





## Kızartma Mutfađı



Kızartma kokusu her evin kâbusudur. Seyirtepe Varyant, bu kâbusu tatlı bir rüyaya çeviriyor ve özel "Kızartma Mutfađı" ile ev sakinlerinin kızartma kokusu derdi son buluyor.

# Salon

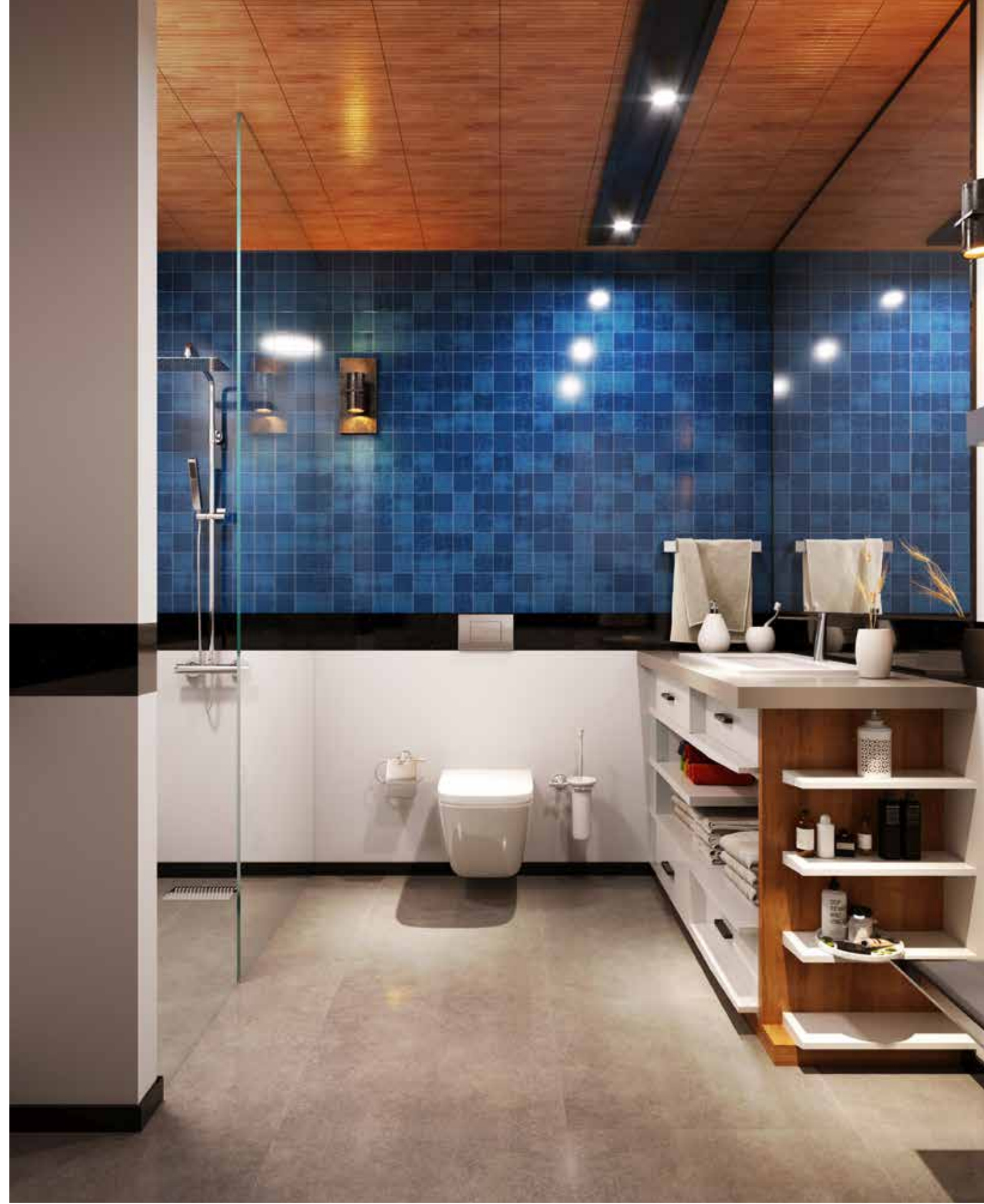
Misafirlerinizi gururla ağırlayacağınız, özenle tasarlanmış bir salon... Seyirtepe Varyant salonları; kaliteli malzemeler, çağdaş mimari ve işlevsel teknoloji kullanımı ile size ve sevdiklerinize keyifle yaşanacak bir dünya sunuyor. Emin olun, zamanınızın çok büyük bölümü salonda geçecek ve dostlarınız tekrar tekrar size gelmek isteyecek.



# Genel Banyo

Seçkin markalar, özenli bir tasarım ile bir araya gelince, zarafetin hüküm sürdüğü bambaşka bir dünya karşılıyor sizi.

Konforun yanı sıra işlevsel kullanımı ile sizi kendine hayran bırakacak olan genel banyo “engelli ve yaşlı dostu” özelliği sayesinde ailenizin her bir üyesine hitap ediyor.



# Yatak Odası

Sadelğin kusursuz bir şekilde işlendiđi, modern çizgilerin kullanıldıđı, sakinliđin ve huzurun ön planda tutulduđu yatak odanızda, bugününüz tatlı rüyalarla bitecek, yarınınız yeni umutlarla başlayacak.



# Giyinme Odası

Güzel giyinmeyi seviyorsanız, her dolap dar, her çekmece küçük gelecektir size. Seyirtepe Varyant, bu önemli sorunu çok özel şekilde projelendirdiği giyinme odası ile çözüyor; üstelik eşlerin eşyalarının asla karışmayacağı ayrı dolaplarla.



Bitmedi! Çok amaçlı bir alan daha.



Yatak odasında, giyinme odasına ilaveten, dilediğiniz gibi kullanabileceğiniz çok amaçlı mini bir alan daha sunuyoruz.



# Ebeveyn Banyosu

Kişisel bakımınızı kolayca yapabileceğiniz dinamik bir tasarıma sahip olan ebeveyn banyosunda, günün yorgunluğunu kolayca atacak, yoğun iş temposuna hazır bir şekilde yeni güne başlayacaksınız.





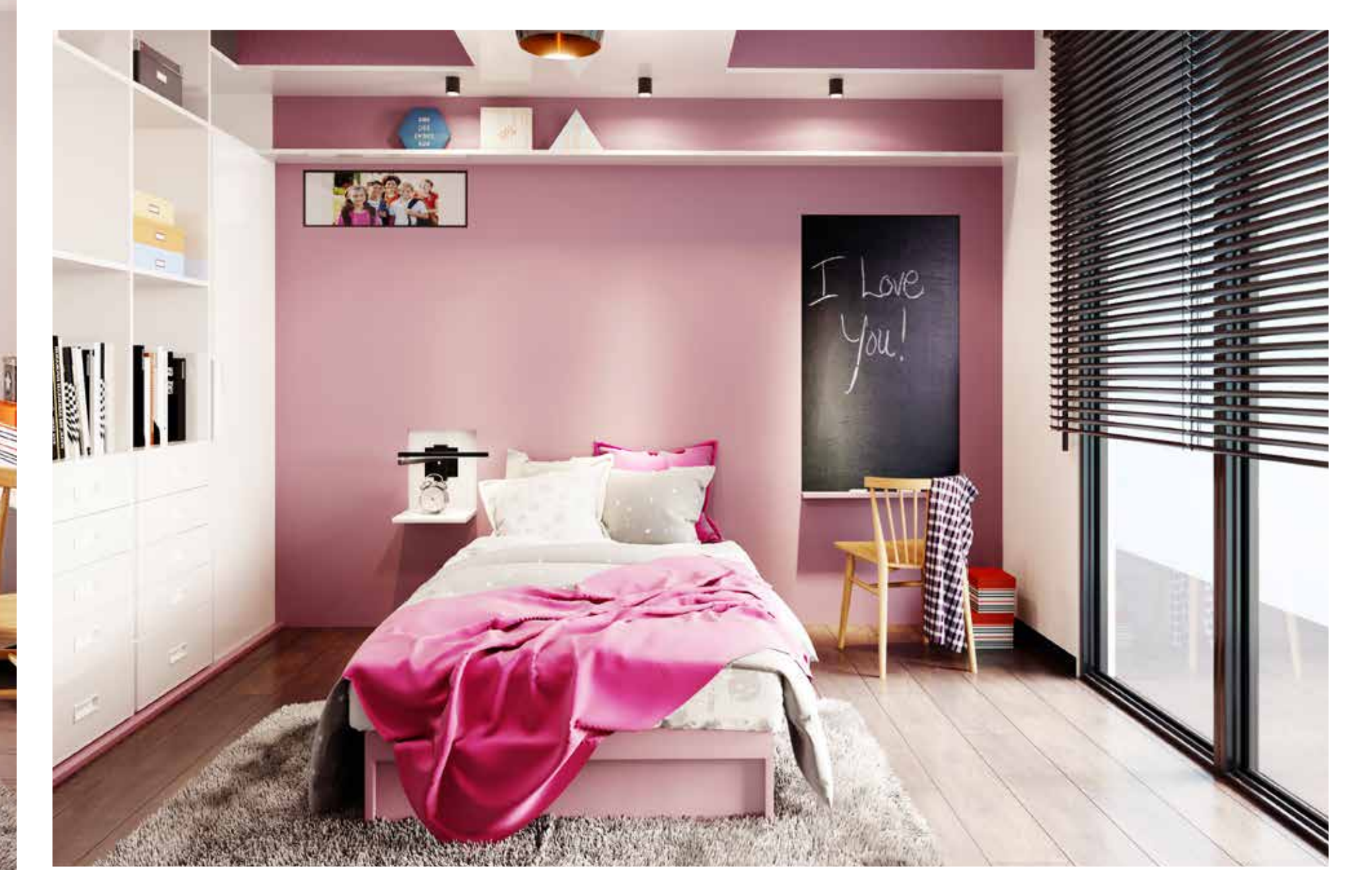
# Genç Odası

Çocuklarımıza, gençlik heyecanları, çılgın hayalleri, uçsuz bucaksız ufukları ve hobileriyle baş başa kalacakları bir dünya hazırladık. Her gencin sahip olmak isteyeceği şekilde tasarlanan genç odaları, çocuklarımızın vakit geçirmekten keyif aldığı yaşam alanı olacak.



# Çocuk Odası

Seyirtepe Varyant'ta, herkes gibi çocuklar da çok mutlu. Çünkü mutlu çocuk, mutlu anne baba, mutlu aile demektir.





SEYİRTEPE  
VARYANT

# SEYİRTEPE VARYANT

Her  
daireye özel  
kapalı  
otopark

C35  
dayanıklı  
beton

Açık-kapalı  
havuz

3+1  
ankastre set

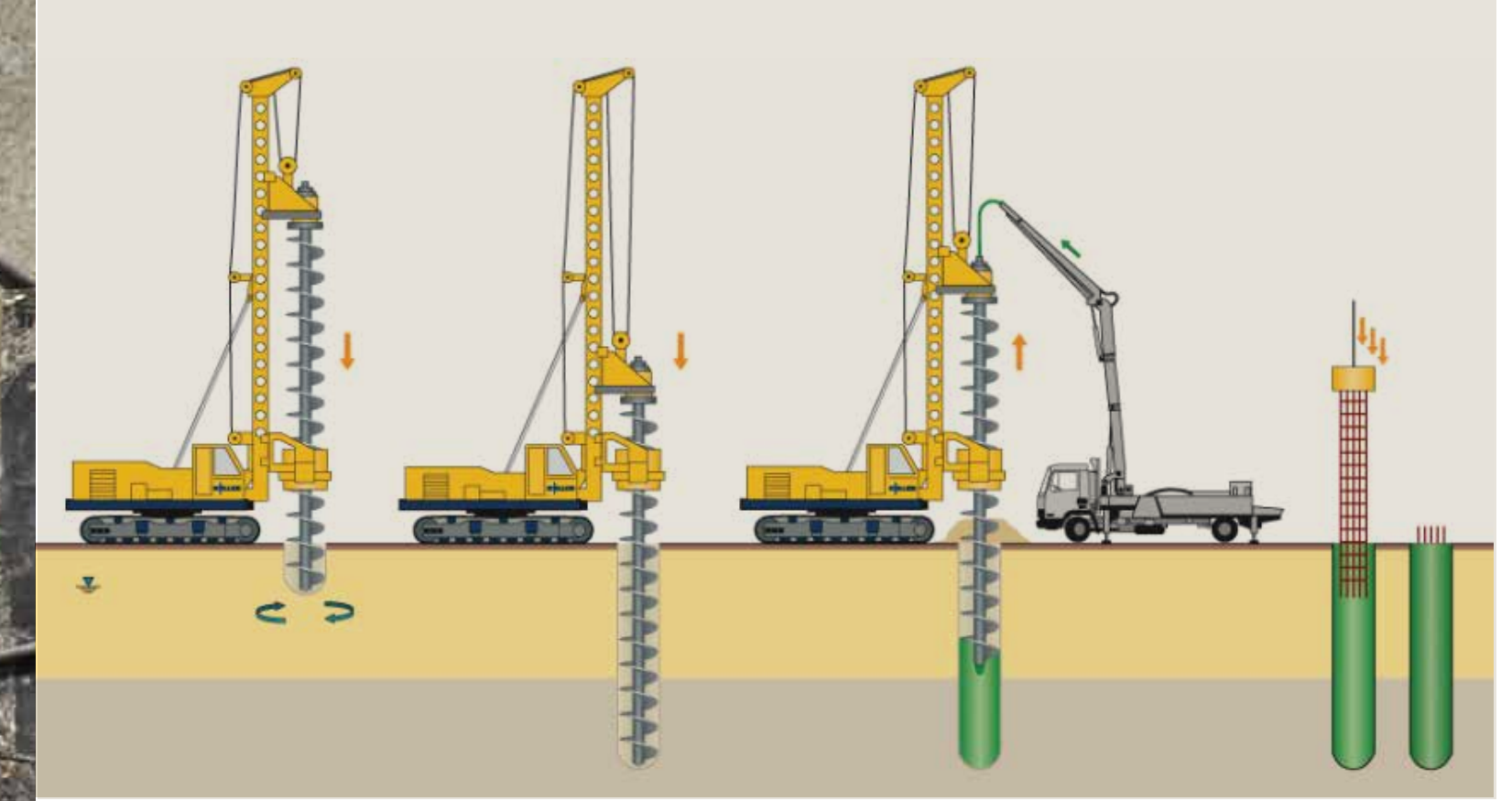
Çok amaçlı  
salon

Akıllı ev  
sistemi

Spor ve  
sağlık  
tesisleri

Yerden ısıtma  
sistemi

Sağlam temeller  
üzerinde  
yükseliyoruz.



Seyirtepe Varyant'ta, temelde kullandığımız ve **Çukurova Üniversitesi'**nden onaylı **"Fore Kazık Temel Sistemi"** ile yapı yüklerini sağlam zemine oturtarak, güvenli bir yaşamın temellerini atıyoruz.

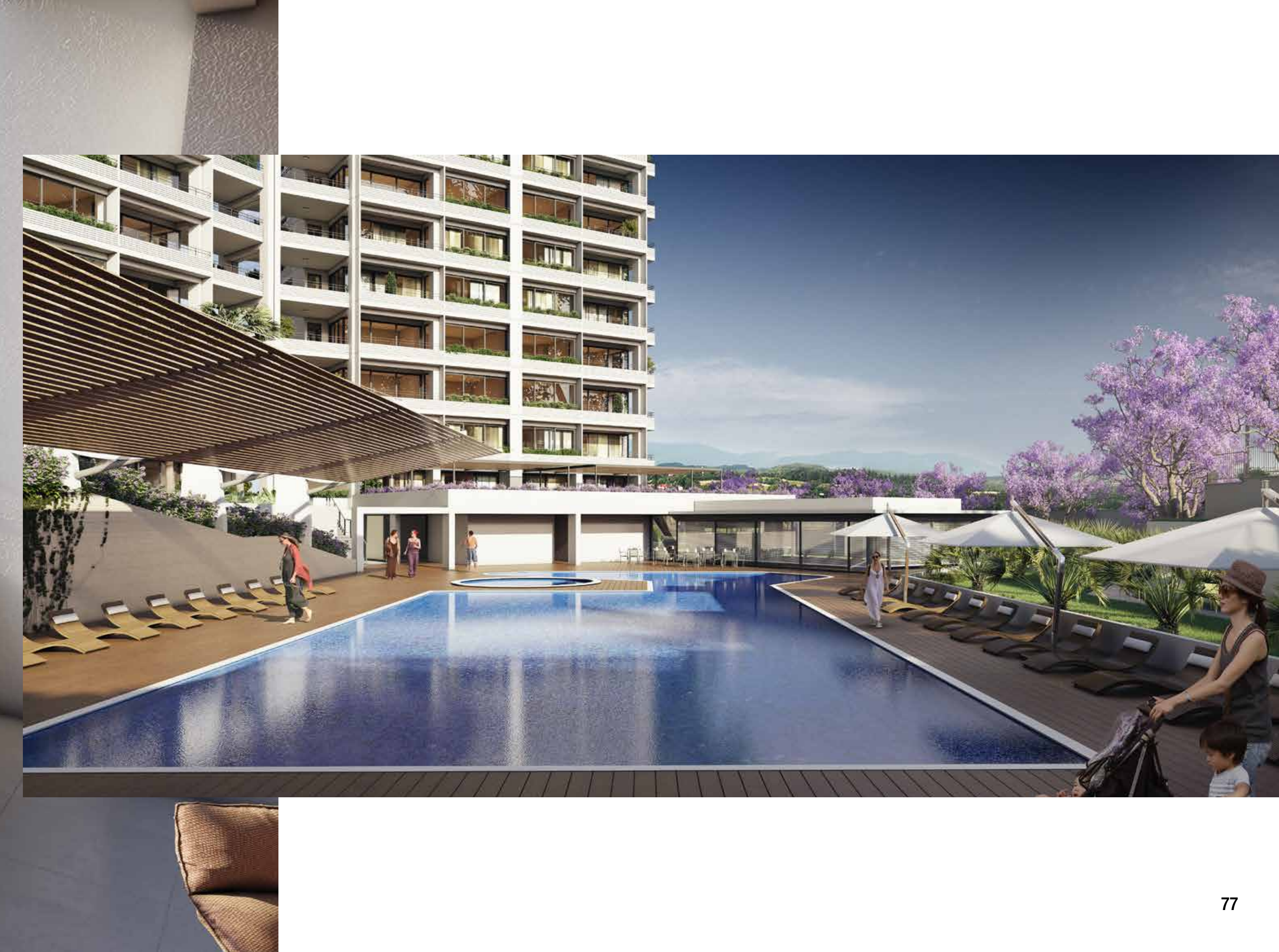




## Eşsiz Tarsus manzarası eşliğinde havuz keyfi

Yaz kış yüzebilmek herkesin hakkı. Çocuklarınızla birlikte, yazın açık havuzda güneşlenerek, kışın ise sıcak kapalı havuzda, dışarıdaki yağmuru, rüzgârı, fırtınayı seyrederek yüzmenin zevkini çıkaracaksınız.







## Çocuklar oyunla büyür

Seyirtepe Varyant, çocuklarımızın yaz kış vakit geçirebileceği, yeni arkadaşlıklar kurup eğlenceli oyunlar oynayacağı ve özgürlüğünün asla kısıtlanmayacağı, heyecanının hiç bitmeyeceği geniş oyun alanları sunuyor.





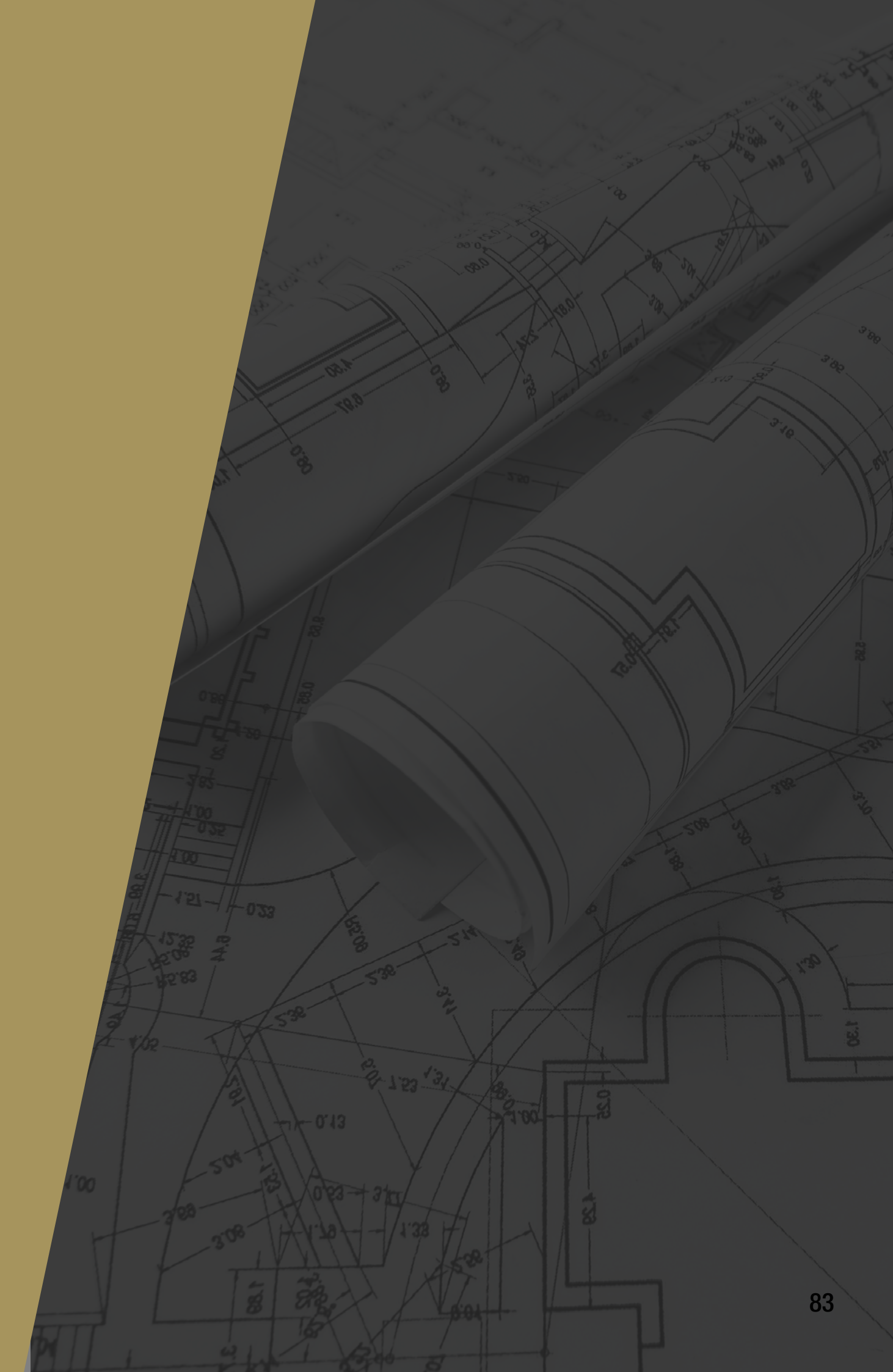
## 14. kat Sakinlerine Özel Seyirtepe Varyant **Premium Daireler**



Sadece Tarsus'u, Çukurova'yı, Torosları değil, güneşin doğuşunu ve batışını, yıldızları izlemenin heyecanını, mutluluğunu kendi terasınızda yaşamaya ne dersiniz?



# Daire Planları





# Seyirtepe Varyant Daireler

İlk 13 katta keyifle oturacağınız, 4+1 olarak tasarlanmış Varyant daireler ile konforun tadını çıkaracaksınız.

Geniş ailenizle rahat bir hayat yaşayacağınız dairelerde, kat bahçesine sahip olma avantajına da sahipsiniz.

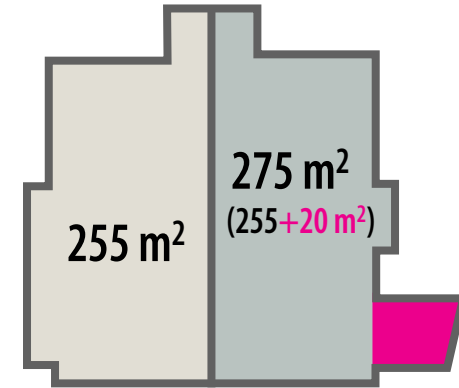


255 m<sup>2</sup>

275 m<sup>2</sup>  
(255+20 m<sup>2</sup>)

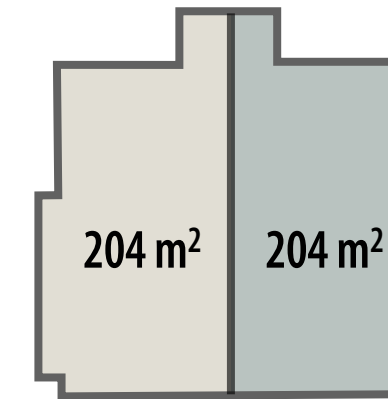
# Seyirtepe Varyant Premium Daireler

14. kattaki 3+1 Premium dairelerin terasından güneşin doğuşunu batışını ve yıldızları izlemenin inanılmaz hazzını yaşayacaksınız.



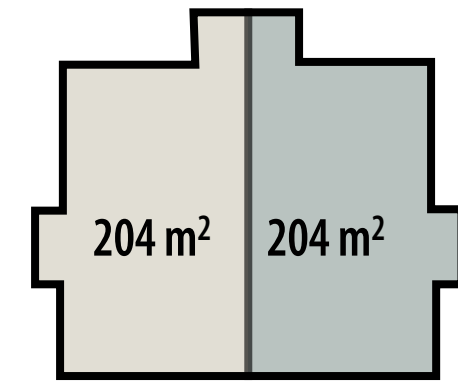
# Seyirtepe Varyant Panoramik Daireler

15, 16 ve 17. katlarda bulunan, her güne eşsiz bir manzara ile uyanacağınız 3+1 panoramik dairelerden Tarsus'u ve Çukurova'yı seyretmeye doyamayacaksınız.



# Seyirtepe Varyant Duplex Daireler

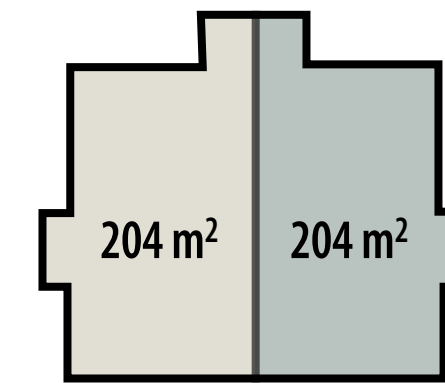
Özgürlüğünüz zirvede...  
18. katta bulunan 408 m<sup>2</sup>'lik  
5+1 duplex dairelerde kendinizi  
kuşlar gibi özgür hissedeceksiniz.  
Ebeveyn süitinin, günün 24 saati,  
eşsiz Tarsus manzarasına baktığını  
da söylemeyi unutmayalım.



Alt Kat



Duplex Alt Kat Planı



Üst Kat



Duplex Üst Kat Planı

SEYİRTEPE  
TİBA-1

SEYİRTEPE  
TİBA-2

“Hayatın anlamı onunla başlıyorsa,  
o sadece bir ev değil “

**eydoğınlar**  
inşaat



“Yenilik ve özen onunla başladı”



SEYİRTEPE  
TİBA-1

SEYİRTEPE  
TİBA-2

# Spor yapmamak için artık bahaneniz kalmadı

Tenis / Basketbol / Voleybol / Kapalı-Açık Çocuk Oyun Alanı / Kapalı Otopark



# Her yaşa uygun aktivite imkânı.

SPA / Plates / Fitness / Kapalı Havuz / Çok Amaçlı Salon





# Antre



## Dinamik bir alanda hareket kolaylığı

Antre, eve girişle birlikte sizi diğer mekanlara taşıırken, evin her noktasıyla bütünleşen, özel bir öncü etkiyi en doğru şekilde veriyor. Dinamik bir alanda hareket kolaylığı sağlıyor.

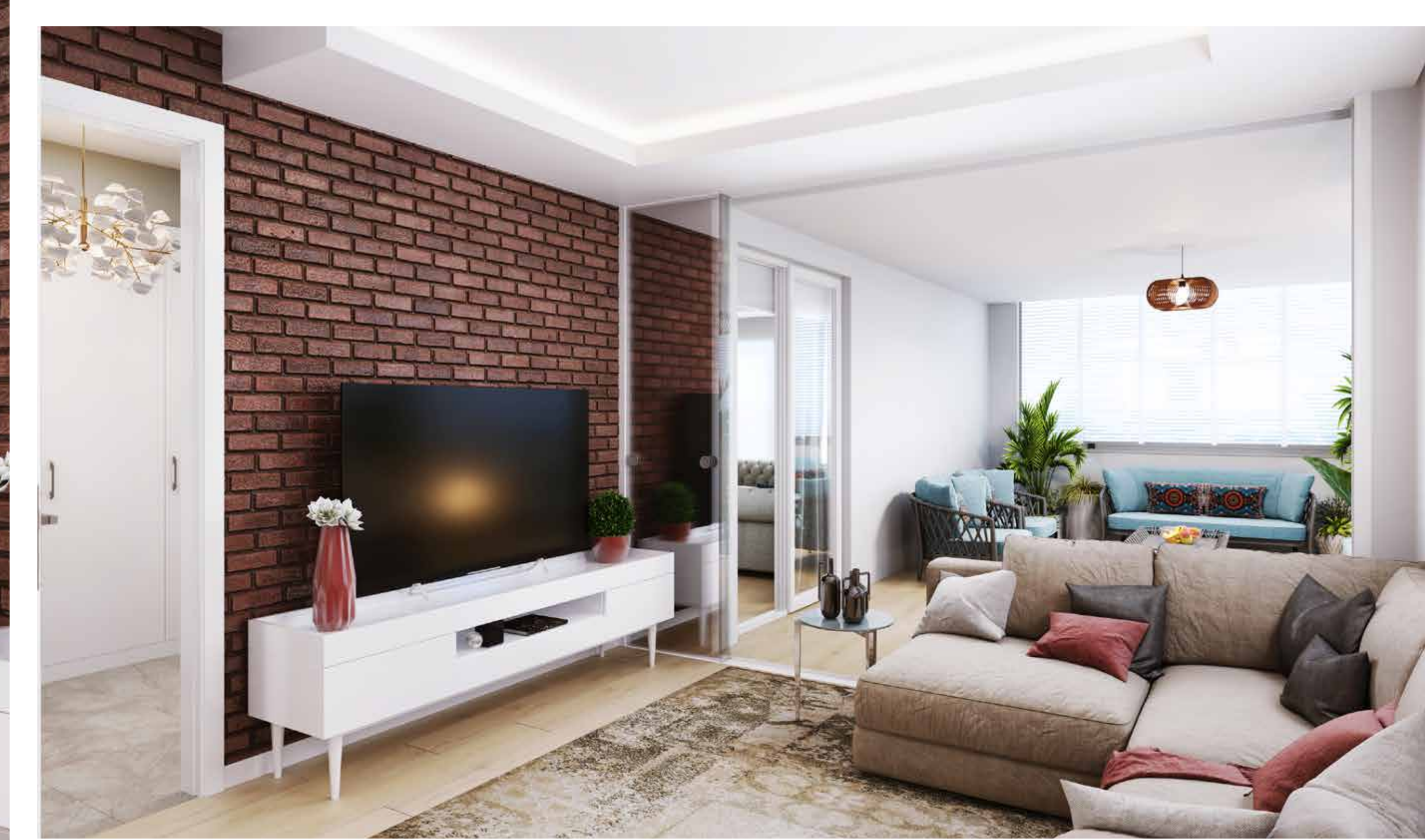
# Salon

## Çok oda ama “bir” salon

Özel ve ayrıcalıklı günlerin, kutlamaların, toplantıların, buluşmaların ev sahibi. Şıklığıyla göz dolduran, konuklarını en iyi şekilde ağırlarken ev sahibini gururlandıran ve evi taçlandıran salon, TİBA-1 ve TİBA-2'nin prestij mekânı.



# Mutfak ve Oturma Odası



# Teras



## Nefes alan mekânlar

Dört mevsim bitmeyen keyif sunan terasınızda ister sıcak yaz akşamlarına buzlu bir limonatayla serinlik ister soğuk kış akşamlarında demli bir çayla sıcaklık katın.





## Genç Odası



## Gençlik iksiri bu odada

TİBA-1 ve TİBA-2, modern ve enerjisi yüksek bir genç odası oluşturabilmeniz için bütün özellikleriyle hazır.

Oda yerleşimi ve alan kullanımında onun tercihlerini karşılayabilecek esnek ve özgür bir dünya için ideal bir kapı açıyor.

# Çocuk Odası



## Büyük fikirler için hazır mısınız?

Sınır tanımayan hayal gücüyle büyüyen fikirler, bu odanın sahibinden çıkıyor. TİBA-1 ve TİBA-2, evin genç bireyleri için ideal bir ev ortamının yanında onların özel dünyalarını renklendirecekleri odalarını da en doğru şekilde planlıyor.



# Yatak Odası



## Gerçek lüks, sadelik ve incelik ister

Yatak odanız belki de evinizin en özel odası. Bu nedenle, ayrıntılarında özen saklı bir mimariyi hak ediyor.

Sıra dışı ve şık duvar kâğıtlarıyla dizayn edilmiş odanızda gününüze doğan sabahı şimdi TIBA'da karşılamanın zamanı.



# Genel Banyo



Yenilenmek için daima güzel bir neden

Tarz bir salon birçok yerde görülebilir ama tarz bir banyo sadece gerçekten özenli projelerde yer alır. Bir yenilenme alanı olan banyo, TİBA-1 ve TİBA-2'nin mimari yaklaşımı ile farkını ortaya koyuyor.



# Ebeveyn Banyosu

Yenilenmek istiyorsan  
doğru yerdesin

Doğru malzeme seçimleri, ince işçilikle birleşerek hem keyif veren hem de fonksiyonel özelliklere sahip bir mekân oluşturuyor.

Özel bir banyo deneyimi bekleyenler aradıklarını fazlasıyla buluyor.

Başarılı mobilya tercihleri ve güçlü tasarımlara sahip ürünler, TİBA banyosunun referans noktaları.



# Seyirtepe Tiba-1 Kat Planı

4+1 olarak tasarlanmış TİBA-1 daireler  
ile konforun tadını çıkaracaksınız



4+1 Kat Planı

# Seyirtepe Tiba-2 Kat Planı

4+1 olarak tasarlanmış TİBA-2 daireler  
ile konforun tadını çıkaracaksınız

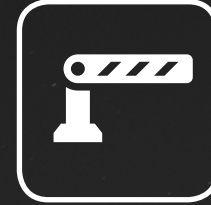


4+1 Kat Planı

# SEYİRTEPE TİBA-1

# SEYİRTEPE TİBA-2

## GÜVENLİK



Güvenlik kontrollü giriş



Şifreli blok girişleri (fotoselli kapı)



Site etrafında geniş açılı ve gece görüşlü güvenlik kameraları

## PEYZAJ ÖZELLİKLERİ



TİBA-1 toplam arsa alanı 4.961 m<sup>2</sup>



TİBA-2 toplam arsa alanı 4.778 m<sup>2</sup>



Çevre düzenlemesi ve peyzaj uygulaması



Işıklandırma



Sulama (damlama sistemi)



Kamelya

## SOSYAL TESİSLER



Öğrenci servis bekleme noktası



Açık ve kapalı çocuk oyun alanları



SPA (sauna-buhar odası-Türk hamamı)



Pilates salonu, fitness salonu



Çok amaçlı salonlar



Toplantı odası



Kapalı havuz, çocuk havuzu



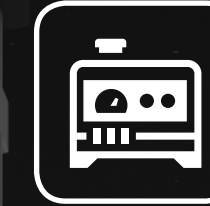
Basketbol sahası



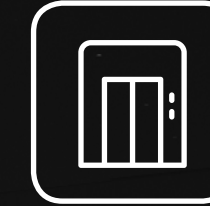
Tenis kortu



Voleybol sahası



Jeneratör



Asansör



Paratoner



Yangın alarm sistemi

## DIŞ MEKÂN ÖZELLİKLERİ

- Güvenlik kontrollü giriş
- Bina temellerinde yalıtım için bohcılama
- Site etrafında geniş açılı ve gece görüşlü güvenlik kameraları
- Şifreli blok girişleri
- Özel peyzaj bitkileri ile bitkilendirme
- Işıklandırma
- Sulama ( damlama sistemi)
- Kamelya
- Otopark
- Öğrenci servis bekleme noktası
- Kreş (kapalı mekan çocuk alanı)
- Çocuk oyun parkı (açık alan)
- Spa ( sauna - buhar odası - Türk hamamı)
- Pilates salonu, fitness salonu, soyunma odası
- Çok amaçlı spor sahası (basketbol, tenis, voleybol)
- Toplantı odası
- Kapalı havuz, çocuk havuzu
- Jeneratör
- Lobi (bekleme odası ve danışma)
- Kat holü (lüks materyallerle döşenmiş)
- Sığınak
- Estetik cephe tasarımı
- Son deprem yönetmeliğine uygun zemin etüdü yapılmış radyal temel
- C30 hazır beton

## İÇ MEKÂN ÖZELLİKLERİ

- Blok girişleri ahşap ve granit mermer kaplama
- Bireysel doğalgaz sistemi, termostat vanalı petek / Kombi
- Klima tesisatı
- Yüksek dayanımlı özellikli tesisatlar
- 1. sınıf anahtar ve prizler
- Konfor ısı camlı ve yalıtımlı, PVC doğrama
- 1. sınıf iç cephe boyası
- Kale marka (Lüx serisi) seramik ve fayanslar
- Kale marka vitriyeller
- 1. sınıf yer döşemeleri
- Kale kilit sistemli çelik kapı
- Özel tasarlanmış lake kapılar
- Vestiyer

SEYİRTEPE  
TARSUS

YENİ

TİBA SOFT

DEVAM  
EDİYOR

Aydoğanlar inşaat güvencesiyle  
Tarsus'ta yükseliyor.

aydoğanlar  
inşaat

0530 666 9 444

Kaleburcu Mah. 12132 Sok. 128. Cad. Dış Kapı: 14 Tarsus / MERSİN

@ /aydoganlarinsaatoofficial

SEYİRTEPE VARYANT

SEYİRTEPE TİBA 1

SEYİRTEPE TİBA 2

Seyirtepe Tarsus

Tiba Soft



# Tarsus Yeni Bir Simgeyi Hak Ediyor

SEYİRTEPE  
TARSUS

Seyirtepe Tarsus, Aydoğanlar İnşaat'ın Tarsus'un en müstesna manzarası ve konumuna sahip bölgesinde planladığı, 3 bölümden oluşan büyük bir projedir.

SEYİRTEPE  
VARYANT

SEYİRTEPE  
TİBA-1

SEYİRTEPE  
TİBA-2

**Aydoğanlar**  
İNŞAAT

Aydođanlar İnřaat, bu katalogda yer alan grsellerinin uygulamasında gerekli grdđ deđiřiklikleri yapma hakkını saklı tutar.  
Bu katalog iersinde yer alan grseller ve yazılı ieriklerin tm hakları Aydođanlar İnřaat'a aittir.  
İzinsiz olarak kopyalanamaz, alıntı yapılamaz.

**Aydođanlar**  
İNřAAT

SEYİRTEPE  
**VARYANT**

[www.seyirtepetarsus.com](http://www.seyirtepetarsus.com)

SEYİRTEPE  
**TİBA-1**

0530 666 9 444

SEYİRTEPE  
**TİBA-2**

**TARSUS YENİ BİR SİMGEYİ HAK EDİYOR!**

Kaleburcu Mah. 12132 Sk. 128. Cad. No: 14 Tarsus / MERSİN